



KA131 Erasmus+ 2021-2027

voor hoger onderwijs

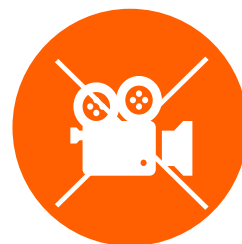
Nationaal Agentschap Erasmus+ Onderwijs & Training

Online informatiebijeenkomst
donderdag 15 april 2021

Start om 15:40

erasmusplus.nl

- Deze sessie wordt niet opgenomen
- De presentatie en Q & A op de website
- Microfoons uit, camera's bij voorkeur ook
- Heb je een vraag? Stel hem in de chat of steek je hand op
- Na elke onderwerp komt een vragenronde



Wie zijn wij?

KA1 HO



Sophia Tsaldari



Kynthia Orfanidou

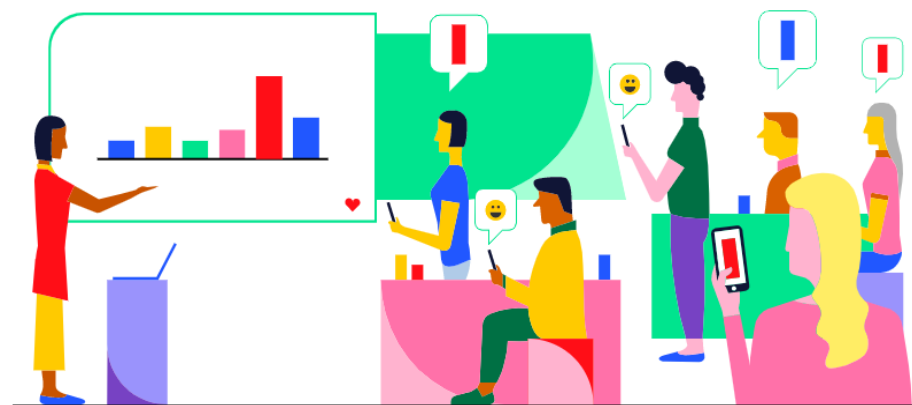


Marjolein Karels



Joy Plokker

Geef je mening!



Ga naar www.menti.com op je telefoon en gebruik de code **4255 9779**

Agenda

Nieuw in reguliere mobiliteit

Blended mobiliteit

Blended Intensive Programmes (BIP)

'Internationale' mobiliteit (partnerlanden, derde landen)

Mobiliteit voor PhDers

Reiskosten

Top-ups

Nieuw in reguliere mobiliteit:

- 2 maanden minimum voor stage èn studie
- OS: € **400** euro eerste 100 deelnemers,
€ **230** vanaf 101 en verder





Blended mobiliteit

Lang (long-term): 2 maanden fysiek en virtuele component

Kort (short-term): 5-30 dagen fysiek en virtuele component

Deelname aan Blended Intensive Programme

Kort en BIP : minimaal 3 ECTS

Virtuele component



Voor, tijdens en na
fysieke mobiliteit



Deelnemers
werken samen

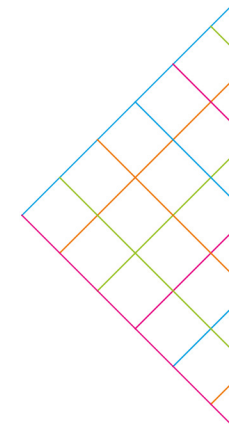


Bijdrage aan
diploma



Erkenning

Vragen over Blended Mobiliteit



Kaders BIP

Minimaal drie instellingen met ECHE uit programmaland.

Minimaal 15 deelnemers studenten en staf (exclusief staf BIP).

Extra deelnemende ho instellingen of organisaties in een programmaland

Deelname instelling partnerland op eigen kosten. Deze tellen niet mee voor het minimum.

3 ECTS voor studenten

Doelen BIP

Leren, onderwijzen en training voor studenten en staf

Nieuwe onderwijsmethodiek bij de deelnemende instellingen

Meerwaarde voor bestaand curriculum van de instellingen

Challenge based learning

Budget

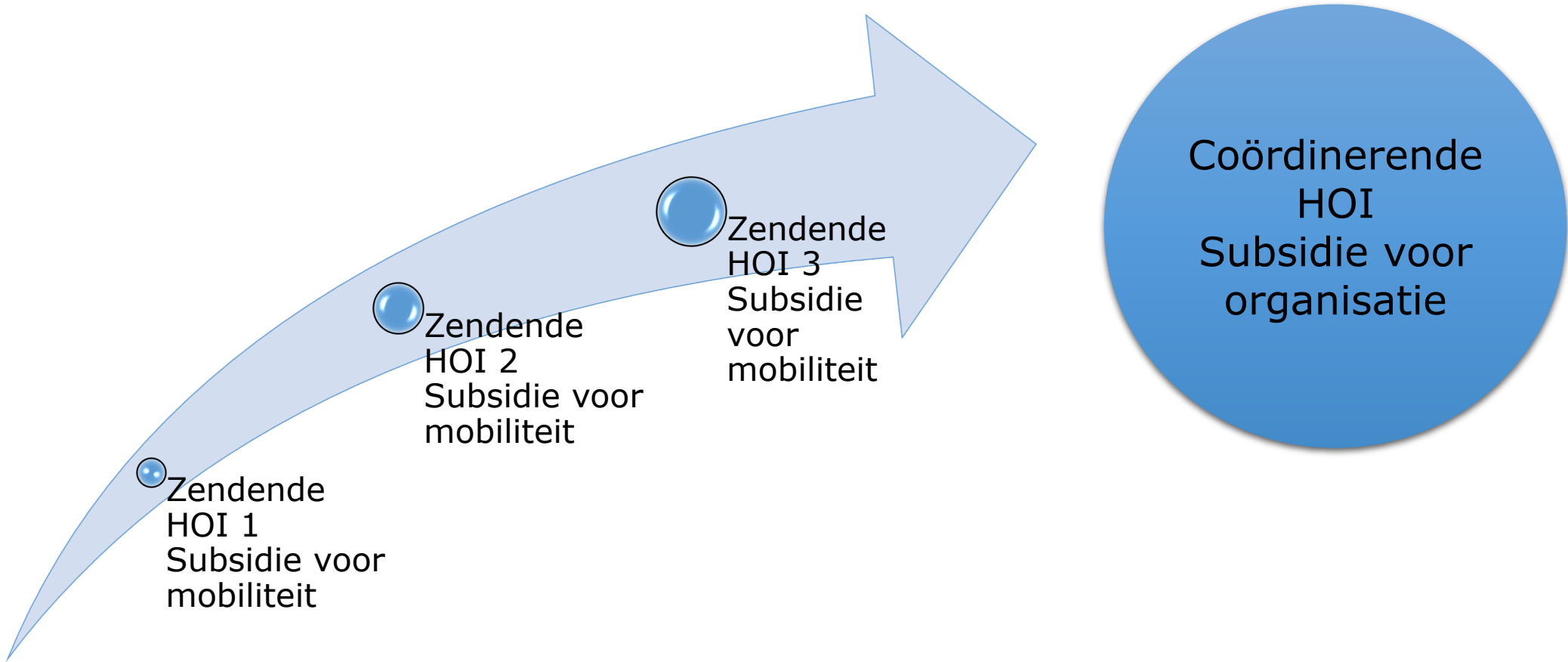
Coördinerende instelling:

- Voor organisatie - OS van € 6.000 - €8.000
- Budget afhankelijk van aantal deelnemers.

Zendende instelling en deelnemer:

- OS per deelnemer
- Dagbedrag € 70 t/m 14 dagen en daarna € 50

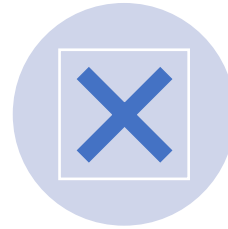
Blended Intensive programmes



Verder



In aanvraag geef je
aantal BIP's op met het
aantal deelnemers



NA evalueert niet van te
voren

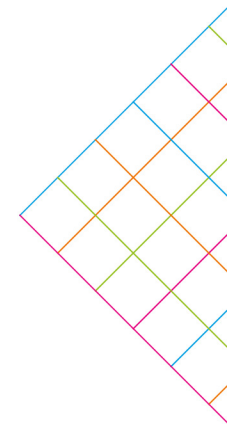


In de nieuwe mobility
tool voer je de
gegevens op.



In het eindrapport
beschrijf je de
uitkomsten

Vragen over BIP?



Kaders

- Naar partnerlanden ('third countries')
- Denk aan geografische spreiding
- Neem op in Erasmus Policy Statement
- In Call 2021 financiering alleen voor uitgaande mobiliteit
- Max 20% van totaal toegekende budget (incl. OS and top-ups)
- Andere IIA format voor partnerlanden



Verder

- Alle modaliteiten van toepassing (nulbeurs en inclusie top-up)
- Geen stage top-up – behalve voor regio 5 en 14.
- Reiskosten: opt in/out. Verplicht voor studenten van ondervertegenwoordigde groepen.
- Andere IIA format voor partnerlanden
- Bestaat naast KA107



Budget

Van	Naar	Bedrag
Programmaland*	Partnerland regio 1-4 en 6-13	€ 700 per maand
Programmaland*	Partnerland regio 5 en 14	Idem bedragen vastgesteld voor de programmalanden

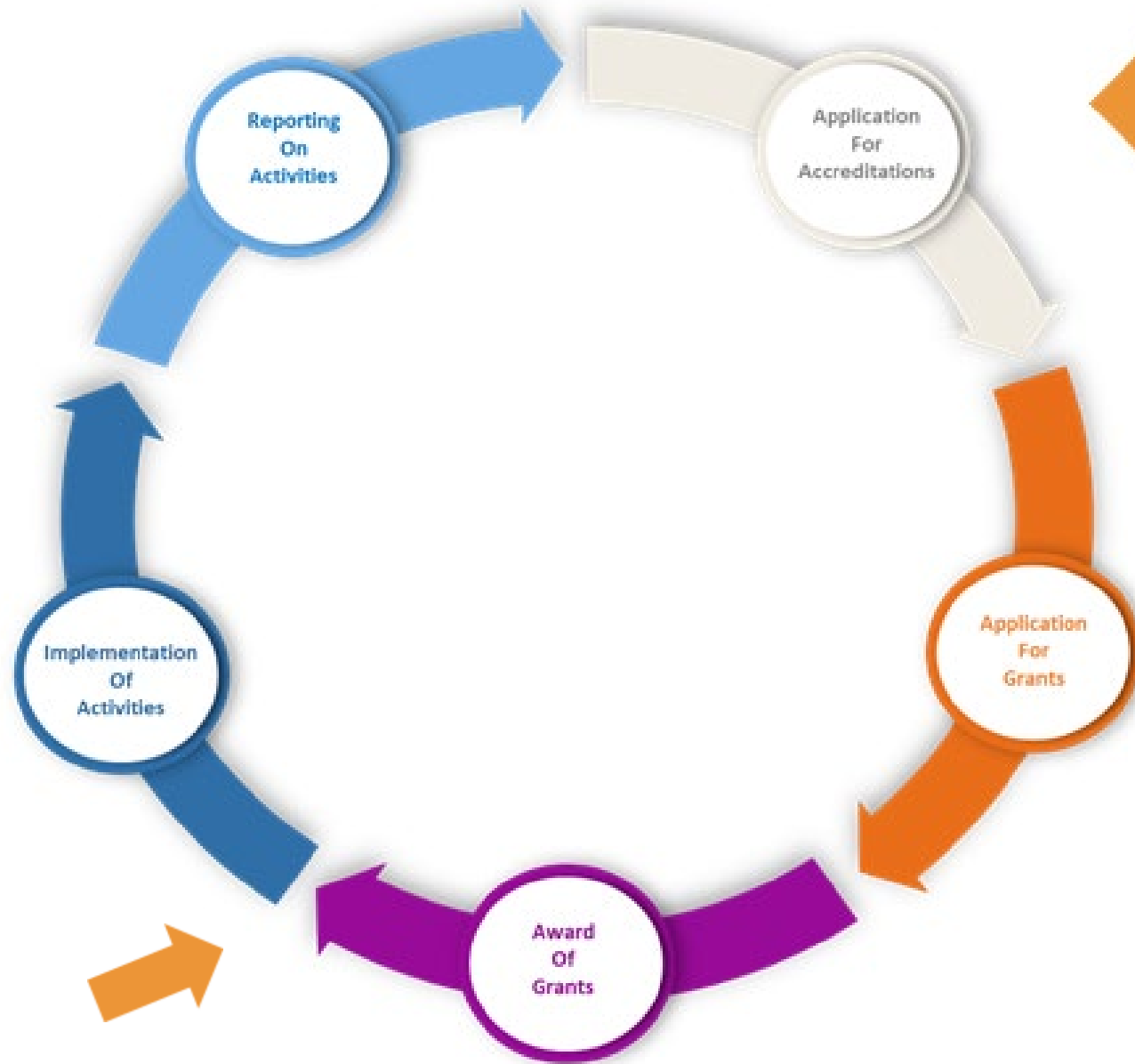
Inclusie top-up inzetbaar. Stage top-up inzetbaar voor regio 5 en 14.

* Programmalanden inclusief de overzeese gebiedsdelen.

International mobility: Lifecycle

4. Sign LA
(in the future
online - ESCI)

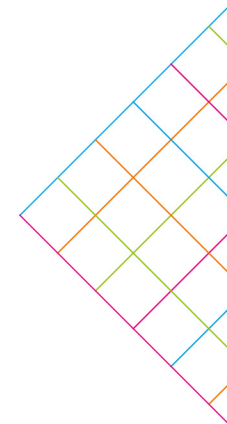
3. Sign updated inter-
institutional
agreement for
international mobility
aligned with KA171



1. Include in
strategy: Erasmus
Policy Statement
and mobility
consortium
accreditation

2. Application
form: Estimate
budget share for
international
mobility

Vragen?



Mogelijkheden



Vorig programma:

- Met student status, studentenmobiliteit voor 3-12 maanden
- Met staf status, stafmobiliteit (2-60 dagen)

Nieuw:

- Korte termijn mobiliteit (5-30 dagen)
- **virtuele component niet verplicht**

Reiskosten mogelijkheden

- Van Nederland naar Partnerlanden.
- Van OCT naar programma of partnerlanden behalve regio 5 of 14.
- Voor ondervertegenwoordigde groepen naar partnerlanden verplicht (behalve regio 5 en 14). Voor korte mobiliteit is het een optie.

Regio 5: Andorra,
Monaco, San Marino,
Vaticaanstad

Regio 14: Faroe
Eilanden, Zwitserland,
Verenigd Koninkrijk

Top-ups



Top-ups



Stage top-up: 150 euro per maand.



Groene top-up: 50 euro



Inclusie top-up

Lang: 250

Kort: 100 /150

Vragen Internationale Mobiliteit?



Neem deel aan onze KA131 spreekuren!

HO

KA103@erasmusplus.nl

- Joy Plokker
- Kynthia Orfanidou
- Sophia Tsaldari
- Marjolein Karels



