



Erasmus+ 2021-2027

Cooperation Projects

Nationaal Agentschap Erasmus+ Onderwijs & Training

Online informatiebijeenkomst
donderdag 15 april 2021

Start om 13:45

erasmusplus.nl

Specific priorities in higher education



Interconnected
Strengthening the strategic and structured cooperation between higher education institutions



Innovative
Stimulating innovative learning and teaching practices to tackle societal challenges



Excellence
Rewarding excellence in developing quality culture and training of academics in new pedagogies



Inclusive
Fostering inclusive approaches for mobility and cooperation activities



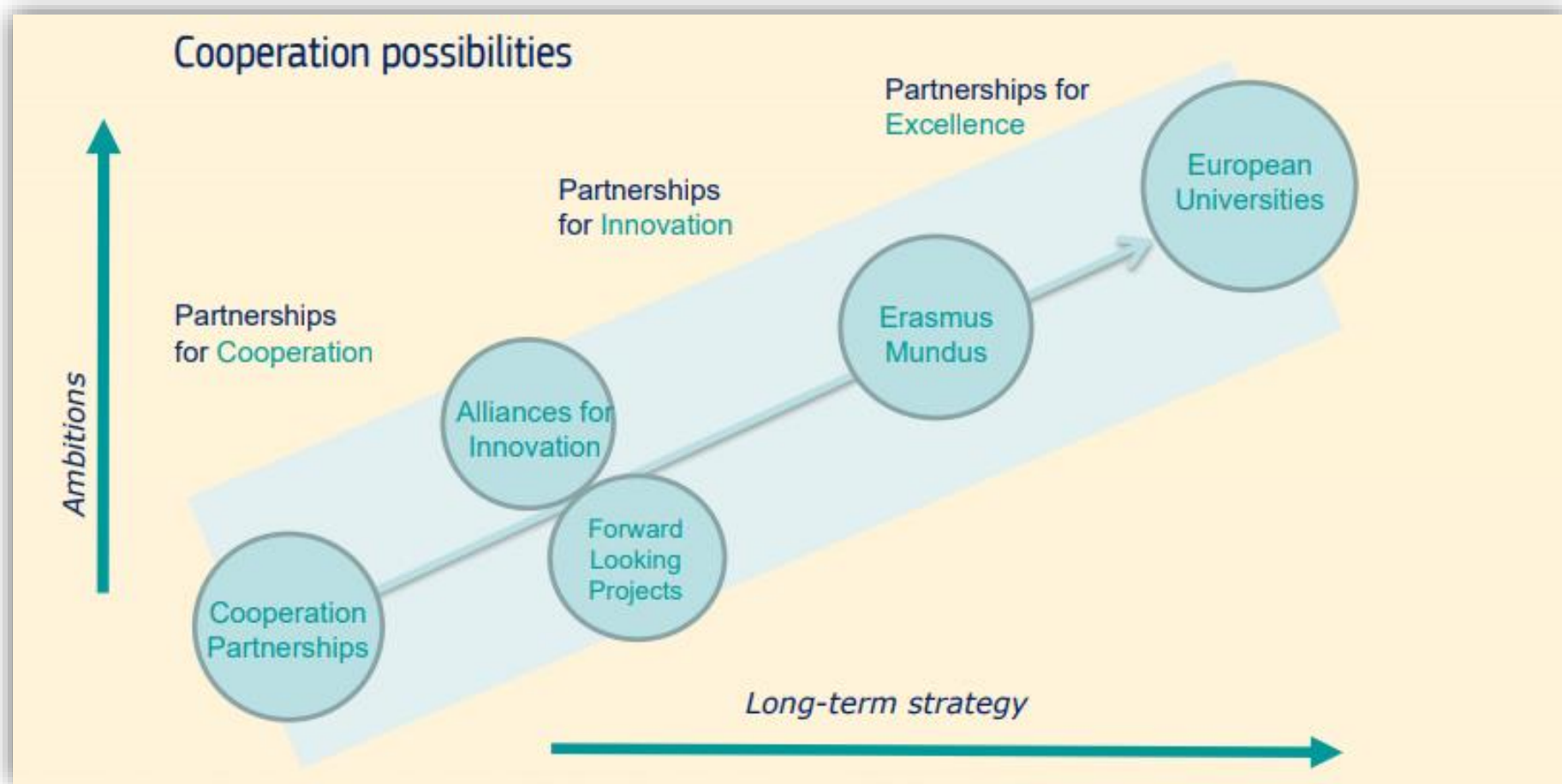
Digital
Supporting digital capabilities of the higher education sector and the development of digital skills

Erasmus+ Call 2021 voor hoger onderwijs

Wider range of cooperation models in KA2



Erasmus+ Call 2021 voor hoger onderwijs



Programme Guide: pagina 167-199 (versie 2, 08-04-2021) en deel C information for applicants

- **Cooperation Partnerships**

- Duur van projecten 24-36 maanden
- Budget voor een project tot maximaal € 400.000,-

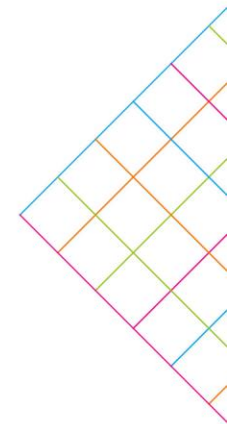
- Small-scale Partnerships (niet ho)

- Duur van projecten 6-24 maanden
- Budget voor een project tot maximaal € 60.000,-



Erasmus+ Call 2021 voor hoger onderwijs

Budget Nederland Cooperation Partnerships



Deadline Erasmus+ Call 2021 voor hoger onderwijs

Ronde 1 **20 mei 12:00 Brusselse tijd**

Startdatum projecten:

- tussen **1 november 2021 en 28 februari 2022**

Ronde 2 **3 november 12:00 Brusselse tijd**

Startdatum projecten:

- tussen **1 maart 2022 en 31 mei 2022**

- Gericht op **uitwisselen** van **ervaringen, good practices** en/of **ontwikkeling** van **innovatie**
- Resultaten dienen **bruikbaar, overdraagbaar, en op te schalen te zijn**
- **Interdisciplinaire** dimensie
- Resultaten worden gedeeld op **regionaal, nationaal en Europees niveau**

- Duurzaamheid
- Inclusie en diversiteit
- Digitale dimensie

Specific priorities in higher education

				
Interconnected Strengthening the strategic and structured cooperation between higher education institutions	Innovative Stimulating innovative learning and teaching practices to tackle societal challenges	Excellence Rewarding excellence in developing quality culture and training of academics in new pedagogies	Inclusive Fostering inclusive approaches for mobility and cooperation activities	Digital Supporting digital capabilities of the higher education sector and the development of digital skills

Programme Guide sector specific priorities higher education p. 169, versie 2:

Onder andere:

- Promoting inter-connected higher education systems
- Developing STEM/STEAM in higher education, in particular women participation in STEM
- Supporting digital capabilities of the higher education sector

Minimaal 3 organisaties uit **3** verschillende programmalanden.

- Geen maximaal aantal partners, vergoeding afgetopt tot 10 organisaties

Aanvrager (bij het nationale NA)

- Elke **organisatie** gevestigd in Programmaland
Let op: Uitzondering Europese NGO's als aanvrager. Zij moeten indienen in Brussel. Dit is anders dan in het vorige programma
- **Partners.** Elke **organisatie** gevestigd in een Programmaland.
Organisaties uit Partnerlanden alleen bij essentiële, toegevoegde waarde.

Sluit aan bij tenminste 1 prioriteit Erasmus+ en/of sector prioriteit ho

Multiplier events: ook bij (inter)nationale events in Programma- of partnerlanden

- Fysiek én virtueel

Learning Teaching and Training Activities

- T.b.v. implementatie project en/of projectdoelen
- Groepsgrootte kan variëren (vanaf 1 persoon)
- Teachers en experts van niet-deelnemende organisaties

Locatie activiteiten

In de landen van het partnerschap, landen met EU instellingen en in programma- of partnerlanden waar een thematisch transnationaal event of conferentie plaats vindt om resultaten te delen en promoten.

- **Project management & implementation:** 500 EUR per maand of 250 EUR partners
- **Transnational project meeting:** 575 EUR of 760 EUR

- **Project Results (IO):** stafkosten afhankelijk van stafcategorie en land

! Rule of allocation: staff costs for managers and administrative staff are expected to be covered already under "Project management and implementation".

The outputs should be substantial in quality and quantity to qualify for this type of grant support. The outputs should prove their potential for wider use and exploitation, as well as for impact.

- **Multiplier Events:** 100, 200 of 15 EUR
- **Individual support:** unit costs, afhankelijk van land van bestemming
- **Travel support:** unit costs, afhankelijk van land van bestemming *
- * *Bedragen voor 'green travel' hoger dan voor 'travel'*

- **Inclusion support:** unit costs 100 EUR (plus evt. 100% real costs)

Rule of allocation: based on the number of participants with fewer opportunities receiving additional support based on real costs through the inclusion support category

- **Exceptional costs:** max. 50.000 EUR + expensive travel costs – 80% real costs

Rule of allocation: the request must be justified by the applicant and approved by the National Agency. Subcontracting has to be related to services that cannot be provided directly by the participating organisations for duly justified reasons. Equipment cannot concern normal office equipment or equipment normally used by the participating organisations.

Cooperation Partnerships - beoordelingscriteria

Criterion	Punten
Relevance of the project (30)	Needs analysis; toegevoegde waarde; innovatie; Europese dimensie
Quality of the project design and implementation (20)	Opzet; realistisch; haalbaarheid; inclusief en groen; passend bij doelen en doelgroep
Quality of the partnership and cooperation arrangements (20)	Juiste partners; verdeling taken; coördinatie en communicatie
Impact (30)	Verankering/verduurzaming project; reikwijdte impact; promotie en verspreiding

Tenminste 60 punten of meer in totaal behalen, én per criterium tenminste 50% van max aantal punten behalen

- Antwoorden te vaag en niet concreet
- Het antwoord is geen antwoord op de gestelde vraag
- Gebrek aan *needs analysis*
- “And then a miracle occurs”





erasmus+ Hoe kan ik een betere aanvraag schrijven?

- Beantwoord de gestelde vraag
- Wees concreet en *to the point* in je antwoorden
- Kruip in de huid van de beoordelaar: is het voor een buitenstaander duidelijk wat je wilt?
- Laat de aanvraag inhoudelijk tegenlezen door een buitenstaander
- Begin op tijd met het invullen van het online aanvraagformulier



- Zorg voor draagvlak binnen de organisatie
- Zorg voor evaluatiemomenten in het project
- Betrek de partners en belangrijkste stakeholders bij het idee en het projectontwerp





erasmus+

Hoe kan ik een betere aanvraag schrijven?

- Ken de voorwaarden van Erasmus+ (*Programme Guide*)
- Haalbaarheid
- Niet beweren maar bewijzen (onderbouw!)
- Zorg voor een uitgebreide behoefteanalyse (*needs analysis*)
- Impact



Erasmus+ Project Results Platform

WELCOMM: COMMUNICATION SKILLS FOR INTEGRATION OF MIGRANTS

6 Participating countries: 

★ SUCCESS STORY

🏆 GOOD PRACTICE EXAMPLE

📄 DOWNLOAD AS PDF

📍 VIEW PROJECT MAP

📅 **Start:** 01-09-2014 - **End:** 31-08-2016
 📄 **Project Reference:** 2014-1-NL01-KA200-001265
 💰 **EU Grant:** 266007.75 EUR
 🏠 **Website:**
<http://welcomm-project.com>

Programme: Erasmus+
 Key Action: Cooperation for innovation and the exchange of good practices
 Action Type: Strategic Partnerships addressing more than one field

Topics:
 Access for disadvantaged Inclusion - equity Intercultural/intergenerational education and (lifelong) learning

📄 Summary

"WelComm: Communication Skills for Integration of Migrants" aimed at raising awareness of the importance of education for social inclusion of migrants from early age and promoting opportunities for equal start in education. WelComm addressed EU policies on early childhood education and care (ECEC) by developing materials and approaches for supporting school readiness and language acquisition of migrant children and at the same time supporting parents in their role as the main educators of their children during the early years. Among others, the WelComm products were designed in order to help children understand better the content of lessons taught, increase their interest in the benefits of learning, raise their motivation and create interest in educational opportunities.

The WelComm objectives were focused on:

- Providing opportunities for equal start in education for migrant children in pre-primary and primary school age
- Raising awareness of the importance of education for social inclusion from early age among migrant parents

👤 Coordinator

 Cooperatieve vereniging Pressure Line U.A.

Provenierssingel 71b
 3033 EH
 Rotterdam
 Zuid-Holland
<http://www.pressureline.nl>
 Organisation type: Other

👥 Partners

-  EURORESO ▼
-  INSTITUTO DE FORMACION Y ESTUDIOS SOCIALES (IFES) ▼
-  Inthecity Project Development ▼
-  KU TU EOOD ▼
-  UNIVERSITA PER STRANIERI DI SIENA ▼
-  FLEP - FORMAÇÃO, LÍNGUA E ESTUDOS PORTUGUESES, LIMITADA ▼
-  SYNTHESIS CENTER FOR RESEARCH AND EDUCATION LTD ▼

De documenten bij de aanvraag:

- E-Form (online sinds donderdag 8 april)
→ **Dinsdag 20 april vragenuur topic online formulier**
- Declaration of Honour
- Mandaten partners
- Letters of intent associate partners

Opgevallen bij de testversie:

- Het is een tijdrovende klus; veel invullen, veel velden
- Je kunt met meerdere mensen erin werken. Nieuw ook met associated person
- Voor veel vragen **maximaal 4000 tekens**
- Bij het invullen van **budget** wordt er niet altijd een foutmelding gegeven bij verkeerd invoeren. Controleer je eigen ingevulde budget goed. Dit voorkomt teleurstelling bij het vaststellen van een mogelijk toegekend budget. Het NA moet dan 'fout' ingevoerde budgetposten schrappen

- Wacht niet tot het laatste moment
- Maak gebruik van de mogelijkheid:
download pdf with my last changes



Hoe verder?

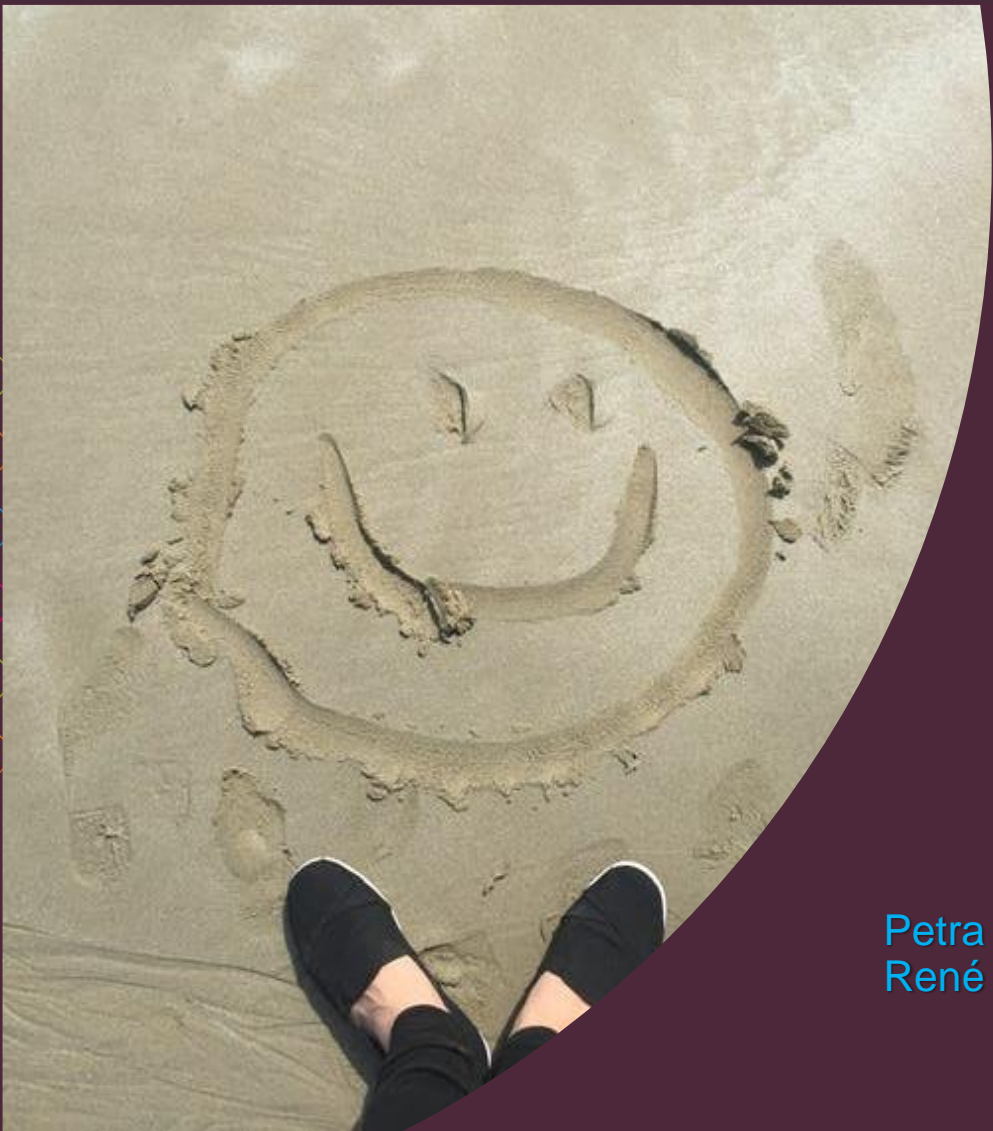
- Houd de [website](#) en [onze nieuwsbrief](#) in de gaten!
- Call for Proposals & Programme Guide 2021
- Publicatie beschikbaar budget
- Wekelijkse vragenuur in **april** en **mei**
- Adviesgesprek? Mail ons via ka203@erasmusplus.nl

- 20 mei 2021 12:00 CET
- 22 juni 2021
- 1 november 2021
- 3 november 2021 12:00 CET
- 1 maart 2022

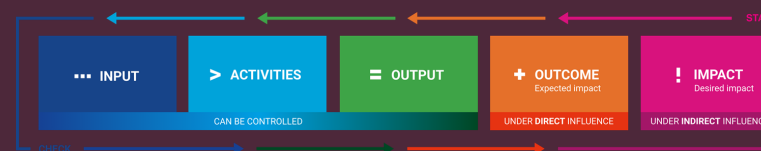
deadline aanvragen Erasmus+ KA2
feestelijke lancering Erasmus+ 2021-2027
eerste startdatum goedgekeurde projecten
2^e deadline aanvragen Erasmus+ KA2
eerste startdatum goedgekeurde projecten
2^e ronde



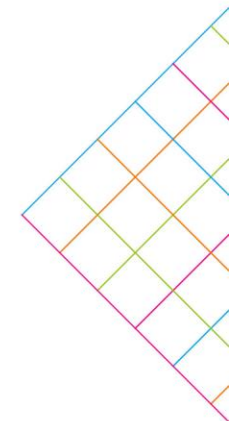
NA gesloten op Koningsdag 27 april, Bevrijdingsdag 5 mei, Hemelvaartsdag 13+14 mei



In 5 stappen naar een beter project!



Petra de Greeve
René Teunissen - EUR



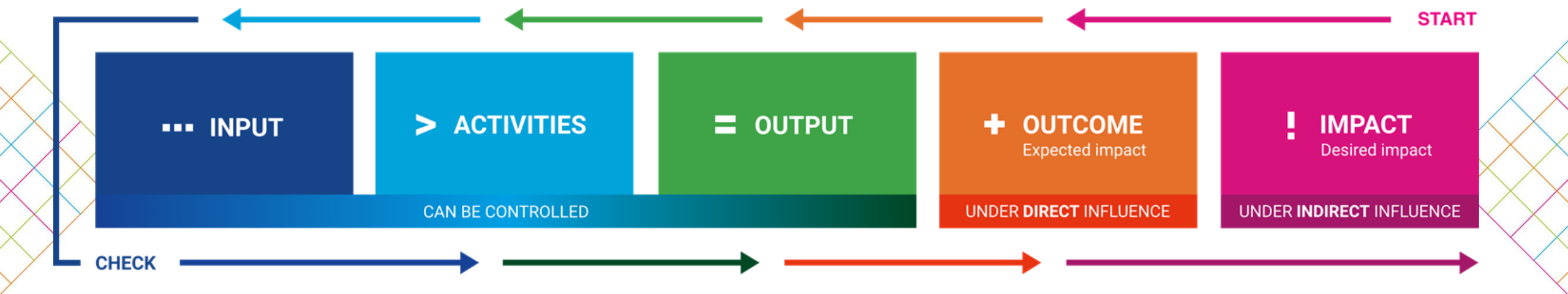


*"Would you tell me,
please, which way I ought
to go from here?"*

*"That depends a good
deal on where you want to
get to."*

Lewis Carroll, Alice in wonderland

The Impact Tool



START



IMPACT

Desired impact

UNDER INDIRECT INFLUENCE





Desired impact – under indirect influence

- ◆ Bijdrage aan wat?
- ◆ Waarom wil je dit project?
- ◆ Doelgroep en/of begunstigden?
- ◆ Belangrijke stakeholders?

+ **OUTCOME**
Expected impact

UNDER DIRECT INFLUENCE

**Een
verandering
die je kunt
realiseren...**



Outcome (expected impact) – under direct influence

- ◆ Welke veranderingen kun je bewerkstelligen?
- ◆ Hoe worden de tastbare aspecten (vaardigheden, gedrag etc.) ingezet?
- ◆ Wanneer is jouw project een succes?



= OUTPUT

CAN BE CONTROLLED



Output – under control

- ◆ Welke concrete resultaten ga je realiseren?
- ◆ Waarom deze resultaten?
- ◆ Hoe weet je dat deze resultaten zullen worden gebruikt?





> ACTIVITIES

CAN BE CONTROLLED

Workshops
Training sessies
Reflectie sessies etc.





Activities – under control

- ◆ Welke activiteiten ga je inzetten?
- ◆ Ben jij de juiste organisatie voor deze activiteiten?
- ◆ Leiden deze activiteiten tot de gewenste output?
- ◆ Passen deze activiteiten binnen Erasmus+?



■■■ INPUT

Tijd
Budget
Staf

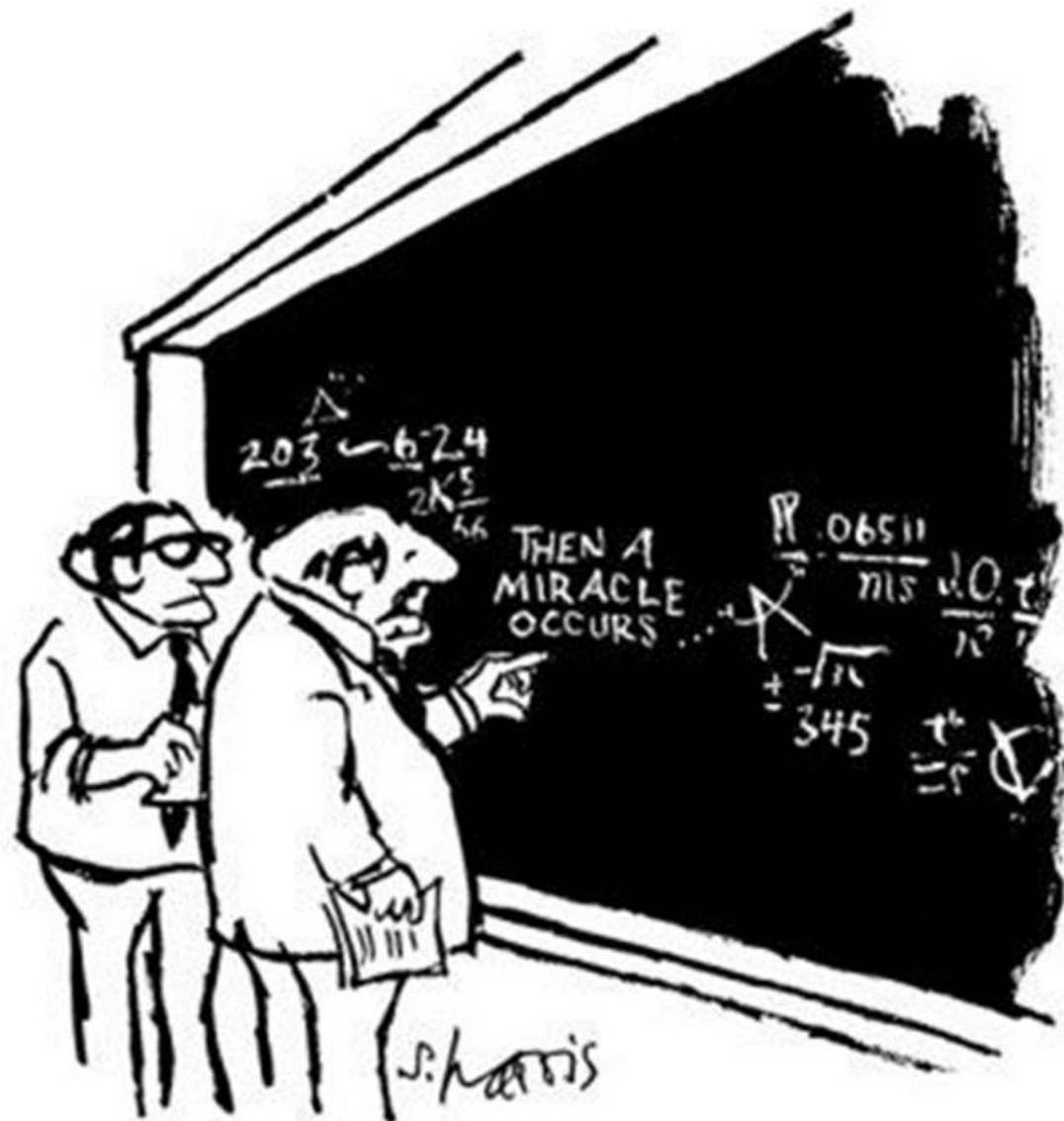
CAN BE CONTROLLED



Input – under control

- ◆ Realistisch?
- ◆ Welke middelen zet je in?
- ◆ Genoeg resources? Support?

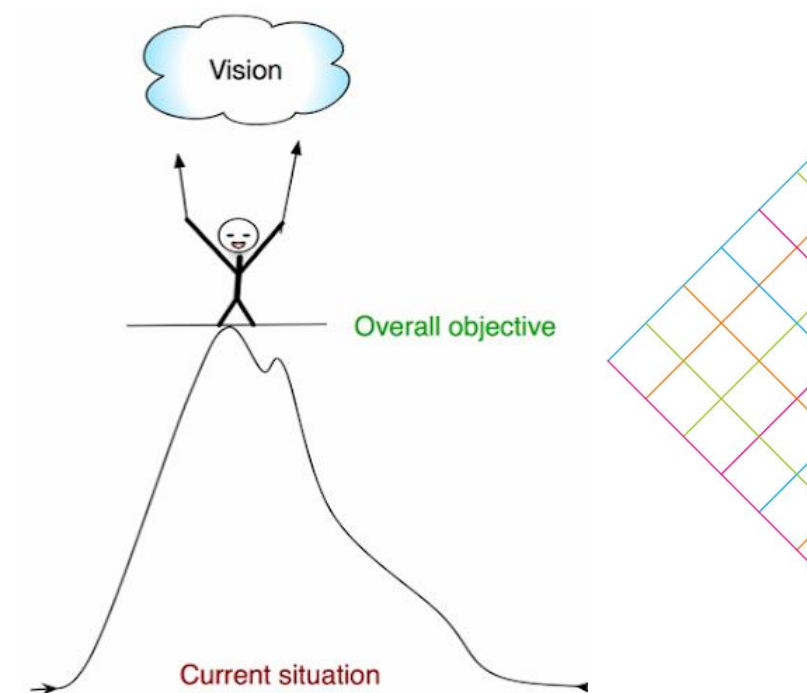




"I think you should be more explicit here in step two."

Hoe kan dit helpen?

- ◆ Bredere context
- ◆ Gezamenlijke visie
- ◆ Denken in termen van verandering
- ◆ Reflectie en monitoring tool

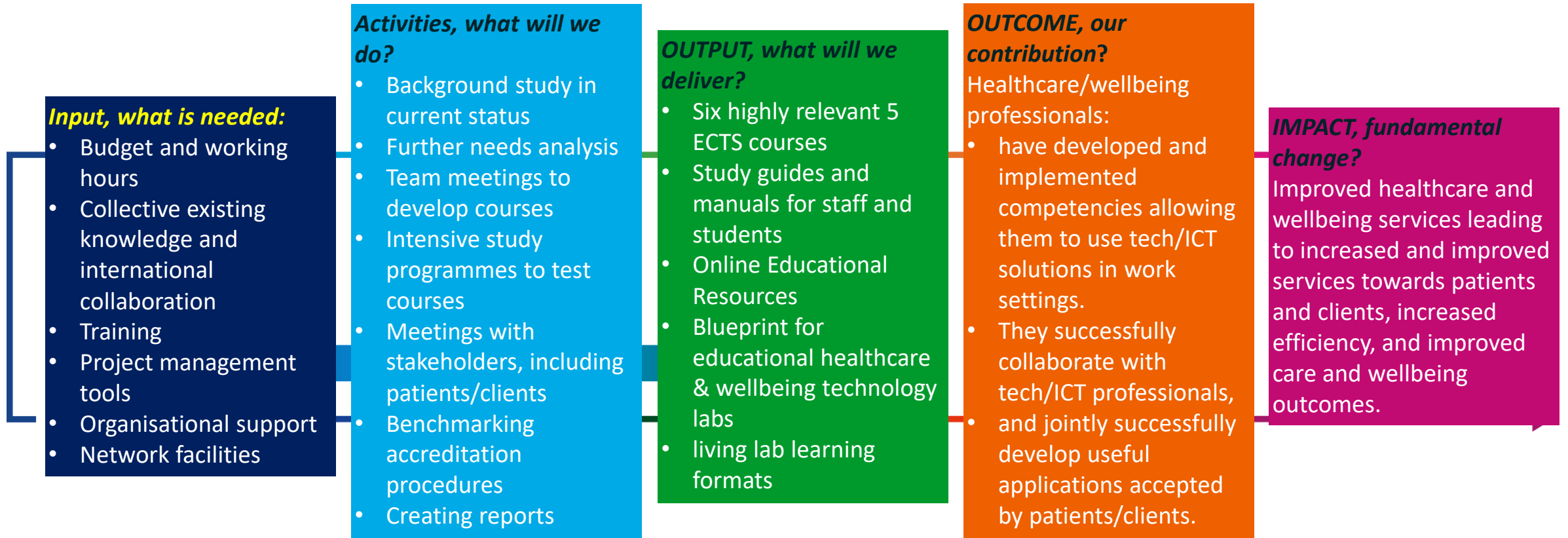


...met René Teunissen



Erasmus

Example



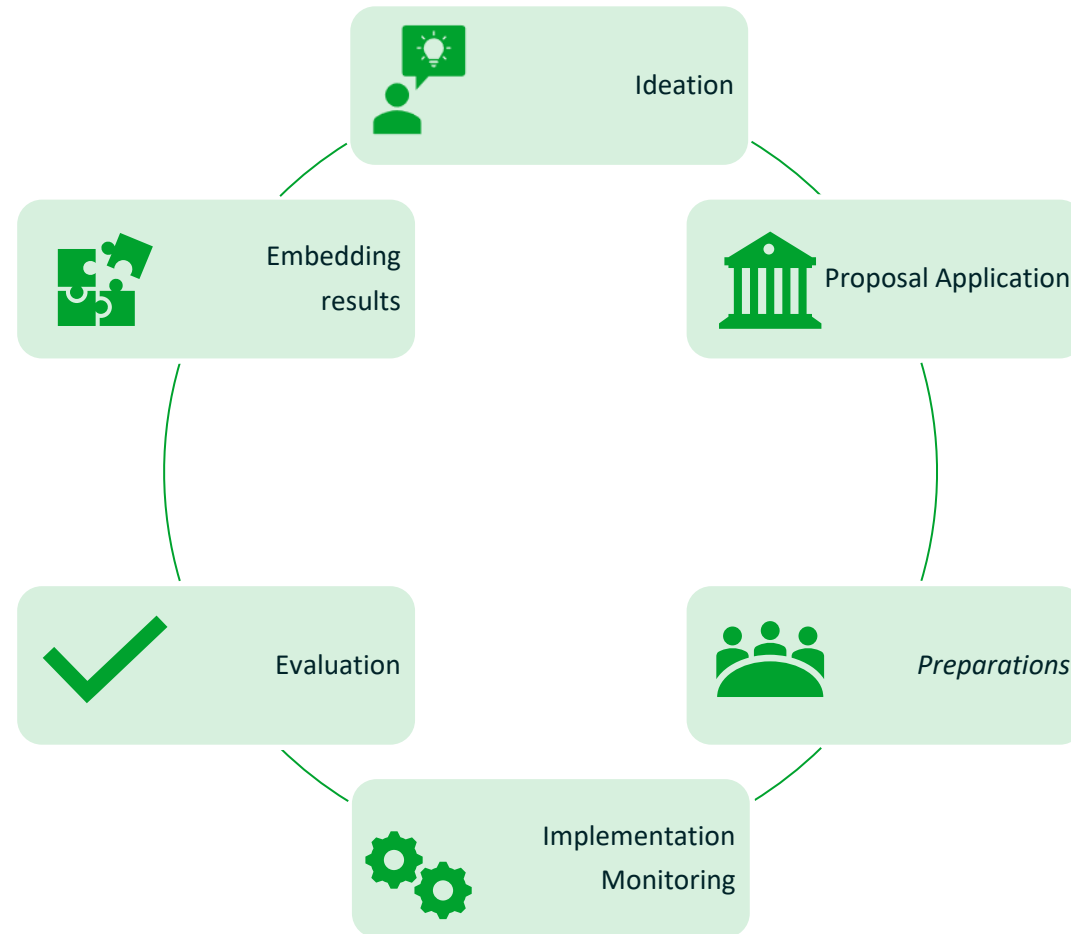
Erasmus

Project life cycle

Have we improved healthcare wellbeing services?
Are professionals contributing more successfully to improving healthcare and wellbeing?
Are there more relevant applications accepted by target groups?
Have services improved?

Have students developed & implemented competencies adequately?
Are collaborations successfully leading to improvement?

Project monitoring and control
Testing and Evaluation of outputs generated
(during project)



Erasmus

Do's

&

Don'ts



Know the programme guide; know how to use it



Consider the application process as a project



Organise writing workshops



Use working templates (e.g., EUF toolkit)



Create visuals and/or mind maps



Perform a preliminary desktop search



Leave out beneficiary groups in design & implementation



Leave sections unfinished



Statements versus explanations (don't tell, show)



Assume understanding



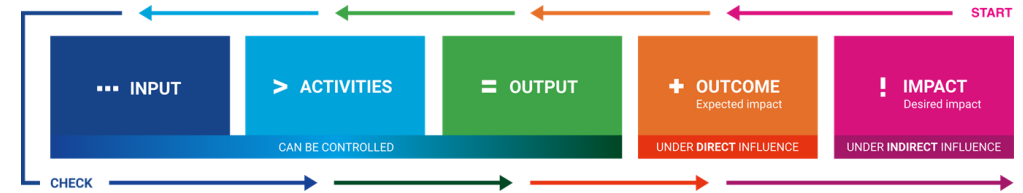
Giant leaps in results when moving from outcome to impact



Present outputs as highest attainable results (outcomes)

Erasmus

Using the tool



<https://www.erasmusplus.nl/sites/default/files/assets/Impacttool/Project-design-form-Erasmus.pdf>

- Create one-pager or discussion paper (pitch)
- Use as input for project design
- Show that your design and implementation logically, effectively, and (cost-)efficiently contribute to outcomes and impact!
- Show your project will be worth the investment!

IMPACTTOOL
PROJECT DESIGN FORM

The project has been completed for a couple of years. You can look back on the project with pride and satisfaction. It certainly contributed to the positive change which you are now seeing.

In the right field, write down its **impact** (max. 20 words). If you cannot fit it into 20 words, think carefully about what you really want to achieve with this project. Start with: Thanks in part to our project... Describe this legacy in terms of CHANGE and to WHOM the change applies.

Impact

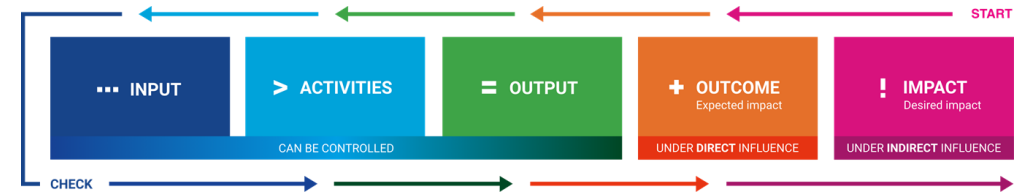
Thanks in part to our project...

Look at the above 'dream'. To achieve this, things are needed in your project. Enter the table for your own project.

	For staff	For pupils/students/youth	For the organisation
<p>+ Outcomes described in terms of changes in knowledge, skills, behaviour, school practice, etc.</p>			
<p>= In order to achieve this outcome, we need the following concrete results (output):</p>			
<p>> To this end, we will need to carry out the following activities:</p>			
<p>... For this purpose, we will use the following resources (input):</p>			



Check your project design



Use project design form to further develop and check logic of your project proposal in line with the impact tool

<https://www.erasmusplus.nl/sites/default/files/assets/Impacttool/Project-design-form-Erasmus.pdf>

IMPACTTOOL  PROJECT DESIGN FORM CHECK 1/2 

COMPLETE THE TABLE FOR YOUR PROJECT.


Indicator(s)

The aim of outcome indicators is to measure what you actually wish to measure, which is not the number of meetings but their effect.

How will you measure it?

Analysis of reports, focus group interviews, semi-structured interview, individual evaluation (e.g. SurveyMonkey), observations, storytelling.

Outcome	Outcome indicator(s)	How will you measure it?	When will you measure it?
INDICATORS			

IMPACTTOOL  PROJECT DESIGN FORM CHECK 2/2 

Increase the impact of your project

Take the right people and organizations with you and complete the table.

Who is involved in my project and who ought to be involved in my project?	Which role do they play?	Which message do I want to convey to them?	How can I involve them from the outset?
STAKEHOLDERS TARGET GROUPS ASSOCIATED PARTNERS			



To be discussed from the start ...



Beneficiary or leading (penholder/applicant)?



Institutional backup, capacity and support



Co-financing



Working with consultants???

Erasmus

Op de hoogte blijven?

Volg ons op *Social Media* en abonneer je op onze nieuwsbrief!

www.erasmusplus.nl/nieuwsbrief

En heb je nog vragen?

Stuur ons gerust een mailtje!

ka203@erasmusplus.nl



Contact NA

HO

KA203@erasmusplus.nl

- Tess Kirby, 06 – 14 22 37 47
- Diana Goederaad, 06 – 41 63 86 88
- Dzifa Quist, 06 34 32 55 91



