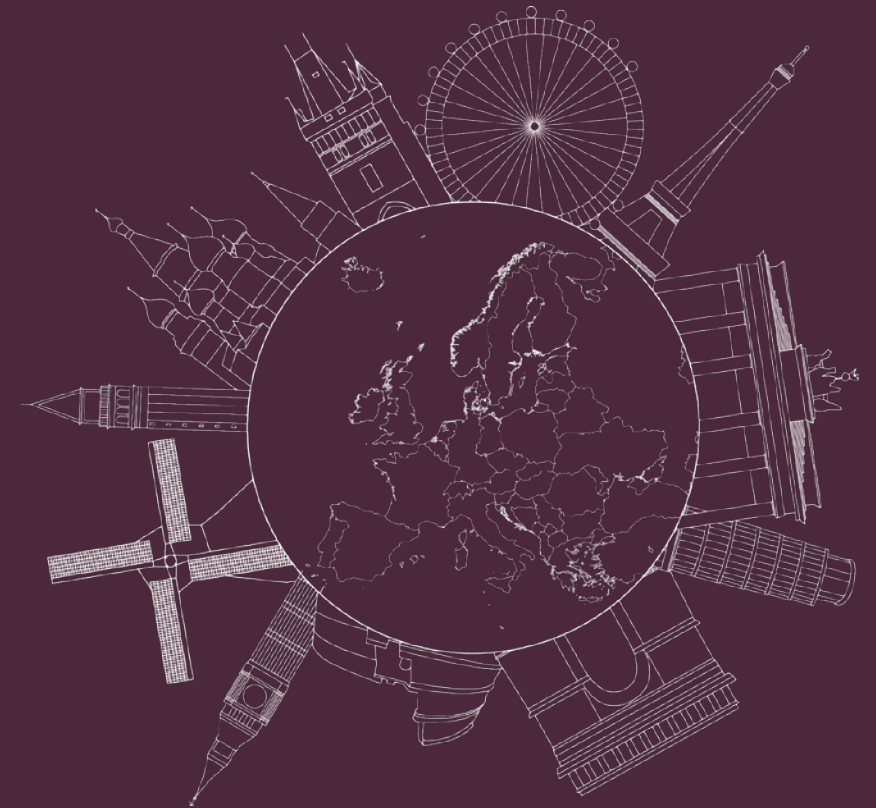


Kick-off Call 2020

KA1 mobiliteit volwasseneneducatie

Jo Fond Lam
Peter van Deursen
Manouk van den Brink

22 september 2020



Spelregels tijdens de sessie

- ◆ **Zet je microfoon in Teams op 'mute' (uit).**
- ◆ **Vragen via chat.**
Erasmus+ collega's beantwoorden vragen, indien mogelijk, direct. Indien relevant worden antwoorden gedeeld met iedereen.
- ◆ Na de pauze gelegenheid tot stellen vragen
- ◆ Ook na vandaag beantwoorden wij graag je vragen.
- ◆ Deze presentatie wordt opgenomen. Iemand bezwaar?
- ◆ Deze presentatie en de vragen/antwoorden komen op de website.



Programma

09.45 – 10.00	Inloop
10.00 – 11.00	Erasmus+ KA1 <ul style="list-style-type: none">◆ Call 2020◆ Wat zijn de regels?◆ Corona-update◆ IT Tools◆ Ondersteuning door het NA
11.00 – 11.15	pauze
11.15 – 12.00	Kennismaken en uitwisseling





Kennismaking

- ◆ Stichting Amsterdam European Mobility
- ◆ Learn for Life
- ◆ Vereniging Milieudefensie
- ◆ HVO Querido
- ◆ Compas T.A.C.
- ◆ ROC Mondriaan
- ◆ Albeda College
- ◆ Stichting Wezenlijk
- ◆ Arjan Beune
- ◆ Viva las Vega's
- ◆ Stichting Lezen en Schrijven
- ◆ Stichting Cubiss Brabant
- ◆ Stichting Move2Work
- ◆ UWV
- ◆ EPEA-NL



Consultants KA1 - ve



Peter van Deursen



Jo Fond Lam



Manouk van den Brink



Nationaal agentschap – KA1 ve



Marieke Hanekamp
Veldcoördinator ve



Marloes Hogervorst
Coördinator KA1



Anita van Doorn
*Controle en
financiën*



Astrid Gebuis
Secretariaat





Call 2020

Terugblik toekenningen

KA1 ve call 2020

Cijfers

- ◆ Beschikbaar: € 606.270,-
 - ◆ Aangevraagd: € 890.440,-
 - ◆ Toegekend: € 534.900,-
-
- ◆ Er zijn 21 aanvragen ingediend, waarvan er 15 zijn toegekend.
 - ◆ Het aantal aanvragen groeit sterk ten opzichte van vorige calls



Meer informatie

KA1 ve call 2020

Bekijk de volgende documenten op onze website:

- ◆ [Toekenningsdocument](#)
- ◆ [Verantwoordingsdocument](#)





Wat zijn de regels?



Quiz KA1-call 2020 Volwasseneneducatie

Wie leest, die wint!

→ Ga naar <https://www.menti.com>

→ En gebruik de volgende code: **35 78 16 6**

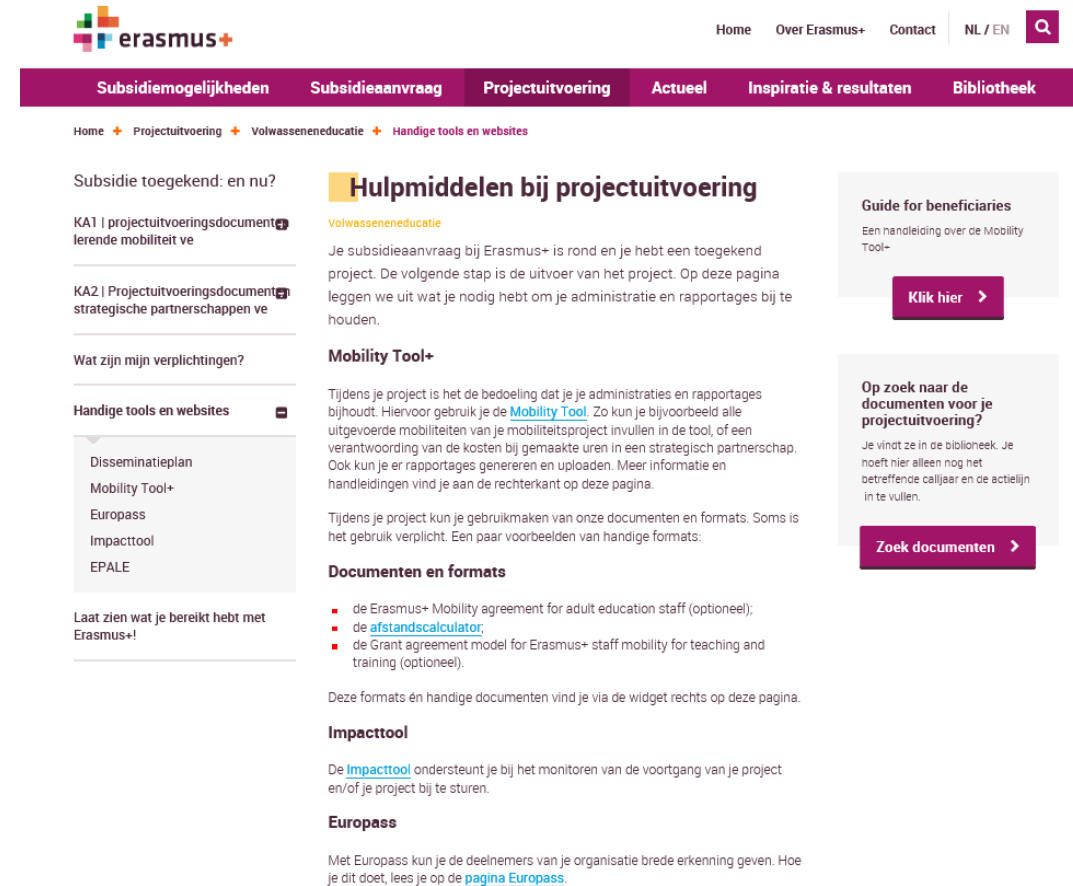


Waar vind je alle informatie?

KA1 ve call 2020

www.erasmusplus.nl/projectuitvoering/volwasseneneducatie

Kijk onder het kopje
'hulpmiddelen'



The screenshot shows the Erasmus+ website interface. At the top, there is a navigation bar with links for Home, Over Erasmus+, Contact, and language options (NL / EN). Below this is a secondary navigation bar with categories: Subsidiemogelijkheden, Subsidieaanvraag, Projectuitvoering, Actueel, Inspiratie & resultaten, and Bibliotheek. The main content area is titled 'Hulpmiddelen bij projectuitvoering' and is divided into several sections:

- Subsidie toegekend: en nu?**
 - KA1 | projectuitvoeringsdocumenten lerende mobiliteit ve
 - KA2 | Projectuitvoeringsdocumenten strategische partnerschappen ve
- Wat zijn mijn verplichtingen?**
- Handige tools en websites**
 - Disseminatieplan
 - Mobility Tool+
 - Europass
 - Impacttool
 - EPALE
- Laat zien wat je bereikt hebt met Erasmus+!**

The 'Hulpmiddelen bij projectuitvoering' section contains the following text:

Hulpmiddelen bij projectuitvoering
Volwasseneneducatie
Je subsidieaanvraag bij Erasmus+ is rond en je hebt een toegekend project. De volgende stap is de uitvoer van het project. Op deze pagina leggen we uit wat je nodig hebt om je administratie en rapportages bij te houden.

Mobility Tool+
Tijdens je project is het de bedoeling dat je je administraties en rapportages bijhoudt. Hiervoor gebruik je de [Mobility Tool](#). Zo kun je bijvoorbeeld alle uitgevoerde mobiliteiten van je mobiliteitsproject invullen in de tool, of een verantwoording van de kosten bij gemaakte uren in een strategisch partnerschap. Ook kun je er rapportages genereren en uploaden. Meer informatie en handleidingen vind je aan de rechterkant op deze pagina.

Tijdens je project kun je gebruikmaken van onze documenten en formats. Soms is het gebruik verplicht. Een paar voorbeelden van handige formats:

Documenten en formats

- de Erasmus+ Mobility agreement for adult education staff (optioneel);
- de [afstandscalculator](#);
- de Grant agreement model for Erasmus+ staff mobility for teaching and training (optioneel).

Deze formats en handige documenten vind je via de widget rechts op deze pagina.

Impacttool
De [Impacttool](#) ondersteunt je bij het monitoren van de voortgang van je project en/of je project bij te sturen.

Europass
Met Europass kun je de deelnemers van je organisatie brede erkenning geven. Hoe je dit doet, lees je op de [pagina Europass](#).

On the right side of the page, there are two call-to-action boxes:

- Guide for beneficiaries**: Een handleiding over de Mobility Tool- [Klik hier >](#)
- Op zoek naar de documenten voor je projectuitvoering?**: Je vindt ze in de bibliotheek. Je hoeft hier alleen nog het betreffende calljaar en de actielijn in te vullen. [Zoek documenten >](#)

Grant Agreement KA1

- ◆ Start- en einddatum project
- ◆ Deadlines voor rapportage(s)
- ◆ Toegekend subsidiebedrag
- ◆ Te ontvangen voorschot
- ◆ Regelgeving en verantwoording
- ◆ Bijlagen



Interimrapportage

- ◆ Alleen voor projecten met een looptijd van 2 jaar.
- ◆ Mobility Tool+ up-to-date en rapportage (Word-document)
- ◆ De deadline staat in de subsidieovereenkomst (Grant Agreement)
- ◆ Je ontvangt ook een herinnering van het NA,
- ◆ Naar aanleiding van de beoordeling van de interimrapportage wordt het volgende gedeelte van het subsidiegeld uitgekeerd (zie Grant Agreement, 1.4.3)



Eindrapportage

- ◆ In de eindrapportage rapporteer je over het *gehele* project.
- ◆ Aan het einde van de projectduur.
- ◆ In je subsidieovereenkomst staat de deadline van de eindrapportage.
- ◆ De eindrapportage dien je online in bij het Nationaal Agentschap via de Mobility Tool+.
- ◆ Je ontvangt een e-mail van het NA ter herinnering.
- ◆ Deadline: 60 dagen na einddatum project (Grant Agreement, 1.2.2)



Opbouw subsidie KA1

Unit Costs

Travel

Individual support

Organisational Support

Course Fees

Real Costs

Special Needs support

Exceptional Costs

Voor 'Budget transfers' zie Grant Agreement I.3.3.

Bedrag voor 'Organisational costs' mag tot 100% overgeheveld worden naar andere budget categorieën.

Bedragen voor 'Travel', 'Individual support' en 'Course fees' mogen tot 50% overgeheveld worden naar deze drie categorieën.

Transfer naar 'special needs support' of 'exceptional costs covering financial guarantee or expensive travel costs' mag altijd



Verantwoording subsidie KA1

Unit Costs

Bewijsstukken

- ◆ Zie Grant Agreement Annex III paragraaf I

Real Costs

Bewijsstukken

- ◆ Zie Grant Agreement Annex III paragraaf II



Wat verwachten wij van jullie?

- ◆ Naleving van contracten
- ◆ Invullen en gebruiken van alle tools
- ◆ Meedoen aan Erasmus+ -activiteiten
- ◆ Een duidelijk omschreven resultaat / impact aan het einde van het project en disseminatie.



Betalingen aan de deelnemers

Twee mogelijkheden:

1. Als organisatie betaal je de deelnemer de vergoedingen waar hij recht op heeft.
2. Als organisatie betaal je de vergoeding direct aan de andere organisatie (bijv. course fees).

Een combinatie van bovenstaande is ook mogelijk.



Corona update



Corona update

- ◆ De meest gestelde vragen
- ◆ Bekijk de [FAQ op onze website](#)



Addendum contract

- ◆ Belangrijke aandachtspunten [addendum](#) Call 2018 – 2019 – 2020:
 - ◆ Alleen van toepassing op projecten waarin virtuele activiteiten worden georganiseerd vanwege COVID-19;
 - ◆ Travel, Individual Support en Course fees worden niet vergoed voor virtuele activiteiten;
 - ◆ Proof of Attendance is de enige verplichte documentatie van een virtuele activiteit.



Virtual en blended mobilities

- ◆ Virtuele mobiliteit is het volgen van een cursus of stage bij een instelling in het buitenland die de deelnemer vanuit Nederland volgt
 - ◆ Er vindt geen fysieke mobiliteit naar het buitenland plaats
- ◆ Blended mobility is een combinatie van fysieke en virtuele mobiliteit



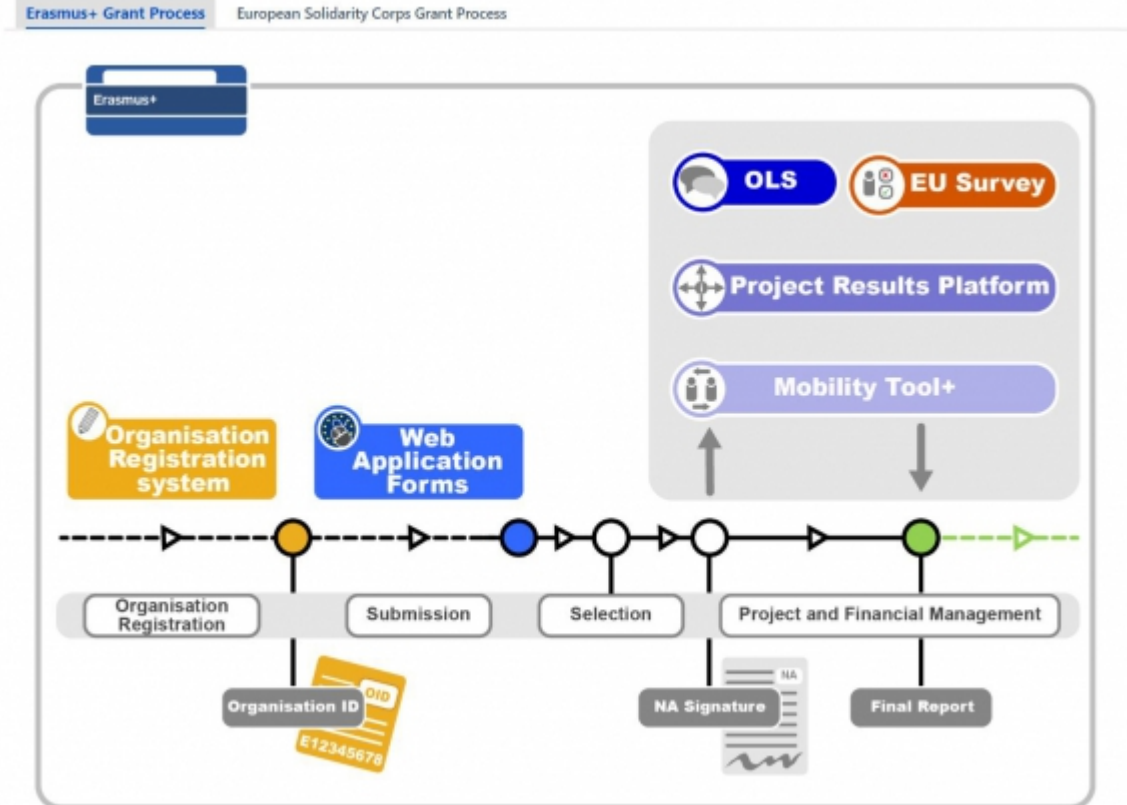
IT Tools

A long, straight asphalt road with a double yellow line in the center, stretching towards a horizon of snow-capped mountains under a blue sky with scattered white clouds. The road is flanked by green grass and utility poles on the left.

IT Tools wiki

De Europese Commissie heeft een online tool gelanceerd, waarin alle documentatie te vinden is over de IT-systemen die worden gebruikt voor het beheer van de Erasmus+ projecten

[IT Tools Wiki](#)



Mobility Tool+

De Mobility Tool+ is het registratiesysteem van mobiliteitsprojecten van het programma Erasmus+.

Wat kan jij ermee?

- ◆ Inzicht in projectadministratie
- ◆ Beheer van projectmanagement
- ◆ Inzicht in vragenlijsten van de deelnemers
- ◆ Maken van het Final Report





Hoe kom ik in de Mobility Tool+?

EU-Login is het Europese registratiesysteem voor alle Tools binnen het programma Erasmus+.

Om in te kunnen loggen in de Mobility Tool+ is een (individueel) EU Login-account nodig.

- ◆ Ga naar: <https://webgate.ec.europa.eu/eac/mobility> en log in met uw e-mailadres en wachtwoord. Dit moet gelijk zijn aan het e-mailadres zoals in de aanvraag staat aangegeven.





Ondersteuning door het NA

Wat kunnen jullie van ons verwachten?

Ondersteuning bij project:

- ◆ Als je na de bestudering van je contract nog vragen hebt, stel ze gerust aan de consultants, de financiële afdeling of aan de secretariële ondersteuning.
- ◆ Waar mogelijk en nodig denken wij inhoudelijk mee.
- ◆ We organiseren bijeenkomsten waar je je ervaringen kunt delen.



Overdracht CINOP naar Nuffic



Vooruitblik

Voor een eventueel nieuw project:

- ◆ Voorlichting Call 2021: 12 november
- ◆ Accreditatie Call
Deadline 29 oktober 12:00
- Extra call Ka2 (Creativiteit en Cultuur)
Deadline 29 oktober 12:00



Contact met het NA

Voor alle algemene en inhoudelijke vragen, mail of bel naar:

- ◆ mbo-ve@erasmusplus.nl
- ◆ T: 073-6800762

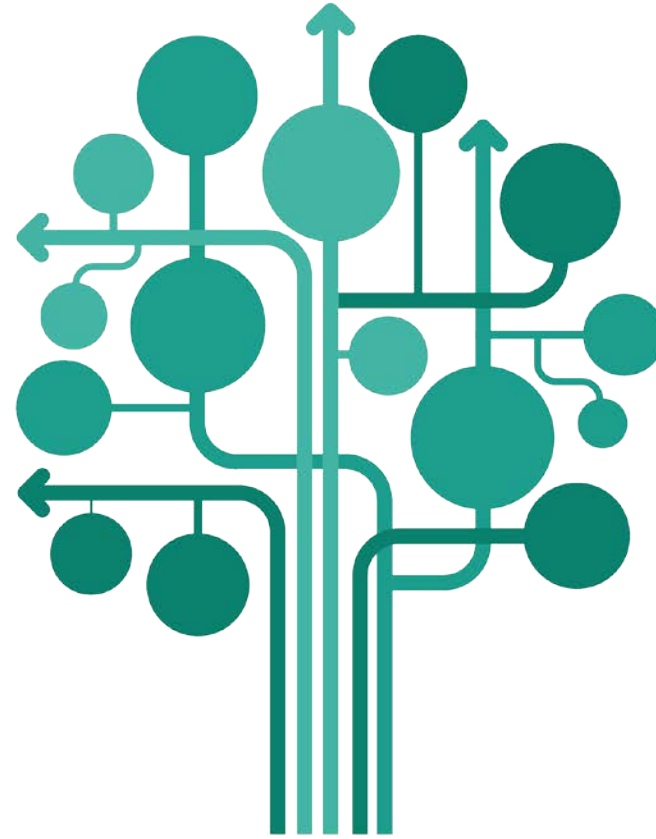
Om op de hoogte te blijven van het nieuws:

- ◆ Meld je aan voor de nieuwsbrief mbo/ve ([via de website](#))



EPALE

Maak een profiel aan!



EPALE

Nederland





Kom erbij!

EPALE heeft meer dan 71341 leden

Inschrijven

Inloggen

EPALE

<https://epale.ec.europa.eu/nl>

Home

Over EPALE ▾

Beleid in de EU

Activiteiten ▾

Thema's ▾

Hulpmiddelen en portalen ▾

Zoektermen invoeren

Kom op verhaal

We doen een oproep aan iedereen in de volwasseneneducatie om je verhalen, ervaringen en oplossingen te delen met je collega's op EPALE. Wat zijn de gevolgen van COVID-19 voor jou en je werk?



EPALE COMMUNITY STORIES



Covid-19 crisis - kansen om online te leren

Het corona-virus stopt het leren niet: de crisis houdt vele mensen in de EU thuis, maar er zijn vele mogelijkheden om online les te geven of bij te leren.



**KOM OP
VERHAAL**

Heb je vragen over Erasmus+?

Neem dan contact met ons op, we staan altijd voor je klaar!

**Contactgegevens NA Erasmus+ Onderwijs & Training:
mbo-ve@erasmusplus.nl**

Pauze

11.00 – 11.15

pauze

11.15 – 12.00

Vragen

Kennismaken en uitwisseling



Kennismaken en uitwisseling

- Zijn er nog vragen over voorgaande deel?
- Voorstellen: Naam, organisatie, welke doelgroep(en), welke landen?
- Welke vraag heb je aan een van de anderen? Bijv. partners in ander land, voorbereiden van deelnemers, validering van leeruitkomsten, bereiken van impact

